

# Banaras Hindu University

<b>Question Paper Name:</b>	565 17th May 2019 Shift 3
<b>Subject Name:</b>	565
<b>Creation Date:</b>	2019-05-17 18:56:07
<b>Duration:</b>	150
<b>Total Marks:</b>	300
<b>Display Marks:</b>	Yes
<b>Share Answer Key With Delivery Engine:</b>	Yes
<b>Actual Answer Key:</b>	Yes

## BEd Science

<b>Group Number :</b>	1
<b>Group Id :</b>	54310747
<b>Group Maximum Duration :</b>	0
<b>Group Minimum Duration :</b>	150
<b>Revisit allowed for view? :</b>	No
<b>Revisit allowed for edit? :</b>	No
<b>Break time:</b>	0
<b>Group Marks:</b>	300

## Section A

<b>Section Id :</b>	54310753
<b>Section Number :</b>	1
<b>Section type :</b>	Online
<b>Mandatory or Optional:</b>	Mandatory
<b>Number of Questions:</b>	30
<b>Number of Questions to be attempted:</b>	30
<b>Section Marks:</b>	90
<b>Display Number Panel:</b>	Yes
<b>Group All Questions:</b>	No

<b>Sub-Section Number:</b>	1
<b>Sub-Section Id:</b>	54310754
<b>Question Shuffling Allowed :</b>	Yes

**Question Number : 1 Question Id : 5431074922 Question Type : MCQ Option Shuffling : Yes Display Question Number : Yes Single Line Question Option : No Option Orientation : Vertical Allowed Progression : Yes Number of Replay : 999 Play On Load : No Control Enable : Yes**

**Correct Marks : 3 Wrong Marks : 1**

Question Label : Multiple Choice Question

In a certain code, DEAF is written as 3587 and FILE is written as 7465. How is IDEAL written in that code?

किसी विशेष कोड में, DEAF को 3587 लिखा जाता है तथा FILE को 7465. उसी कोड में IDEAL को कैसे लिखा जायेगा ?

Options :

1. 43568
2. 43586
3. 63548
4. 48336

Question Number : 2 Question Id : 5431074923 Question Type : MCQ Option Shuffling : Yes Display Question Number : Yes  
Single Line Question Option : No Option Orientation : Vertical Allowed Progression : Yes Number of Replay : 999 Play On Load :  
No Control Enable : Yes

Correct Marks : 3 Wrong Marks : 1

Question Label : Multiple Choice Question

Complete it :

पूर्ण करें :

January : November :: Sunday : ?

जनवरी : नवम्बर :: रविवार : ?

Options :

- Monday
1. सोमवार
- Tuesday
2. मंगलवार
- Friday
3. शुक्रवार
- Saturday
4. शनिवार

Question Number : 3 Question Id : 5431074924 Question Type : MCQ Option Shuffling : Yes Display Question Number : Yes  
Single Line Question Option : No Option Orientation : Vertical Allowed Progression : Yes Number of Replay : 999 Play On Load :  
No Control Enable : Yes

Correct Marks : 3 Wrong Marks : 1

Question Label : Multiple Choice Question

Complete the following :

निम्न को पूर्ण करें :

Coal : Heat :: Wax : ?

कोयला : ऊष्मा :: मोम : ?

Options :

Energy

1. ऊर्जा

Candle

2. मोमबत्ती

Light

3. प्रकाश

Bee

4. मधुमक्खी

Question Number : 4 Question Id : 5431074925 Question Type : MCQ Option Shuffling : Yes Display Question Number : Yes  
Single Line Question Option : No Option Orientation : Vertical Allowed Progression : Yes Number of Replay : 999 Play On Load :  
No Control Enable : Yes

Correct Marks : 3 Wrong Marks : 1

Question Label : Multiple Choice Question

Find out the missing item from the following :

निम्न में से लुप्त पद को ज्ञात करें :

6415 : 5304 :: 7896 : ?

Options :

1. 6705

2. 6905

3. 6907

4. 6785

Question Number : 5 Question Id : 5431074926 Question Type : MCQ Option Shuffling : Yes Display Question Number : Yes  
Single Line Question Option : No Option Orientation : Vertical Allowed Progression : Yes Number of Replay : 999 Play On Load :  
No Control Enable : Yes

Correct Marks : 3 Wrong Marks : 1

Question Label : Multiple Choice Question

Teacher, college and students these words are related in some way.

The relationship among the words can be best represented by one of the following diagrams.

शिक्षक, विद्यालय और विद्यार्थी ये शब्द एक दूसरे से किसी प्रकार से संबंधित हैं। इन शब्दों के संबन्ध को निम्न चित्र द्वारा बेहतर तरीके से प्रदर्शित किया जा सकता है ।

Options :



1.



2.



3.



4.

Question Number : 6 Question Id : 5431074927 Question Type : MCQ Option Shuffling : Yes Display Question Number : Yes  
Single Line Question Option : No Option Orientation : Vertical Allowed Progression : Yes Number of Replay : 999 Play On Load :  
No Control Enable : Yes

Correct Marks : 3 Wrong Marks : 1

Question Label : Multiple Choice Question

Find the missing term in the following series :

निम्न क्रम में लुप्त पद को ज्ञात करें :

0, 4, 6, 3, 7, 9, 6, ?, 12

Options :

1. 8

2. 10

3. 11

4. 14

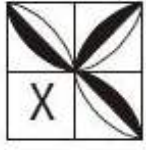
Question Number : 7 Question Id : 5431074928 Question Type : MCQ Option Shuffling : Yes Display Question Number : Yes  
Single Line Question Option : No Option Orientation : Vertical Allowed Progression : Yes Number of Replay : 999 Play On Load :  
No Control Enable : Yes

Correct Marks : 3 Wrong Marks : 1

Question Label : Multiple Choice Question

Select a figure from the four alternatives which would complete the following pattern 'X' :

दिये गये चार विकल्पों में से किन्हीं एक चित्र का चुनाव करें जो पैटर्न 'X' को पूर्ण करें :



Options :



Question Number : 8 Question Id : 5431074929 Question Type : MCQ Option Shuffling : Yes Display Question Number : Yes  
Single Line Question Option : No Option Orientation : Vertical Allowed Progression : Yes Number of Replay : 999 Play On Load :  
No Control Enable : Yes

Correct Marks : 3 Wrong Marks : 1

Question Label : Multiple Choice Question

If 'water' is called 'food', 'food' is called 'tree', 'tree' is called 'sky',  
'sky' is called 'wall', on which of the following grows a fruit.

अगर 'जल' को 'भोजन' कहा जाये, 'भोजन' को वृक्ष, 'वृक्ष' को 'आकाश'  
'आकाश' को 'दीवार' तो निम्न में से किसमें फल विकसित होगा ?

Options :

Water

1. जल

Food

2. भोजन

Sky

3. आकाश

Tree

4. वृक्ष

**Question Number : 9 Question Id : 5431074930 Question Type : MCQ Option Shuffling : Yes Display Question Number : Yes Single Line Question Option : No Option Orientation : Vertical Allowed Progression : Yes Number of Replay : 999 Play On Load : No Control Enable : Yes**

**Correct Marks : 3 Wrong Marks : 1**

Question Label : Multiple Choice Question

A man is facing towards west and turns through  $45^\circ$  clockwise, again  $180^\circ$  clockwise and then turns through  $270^\circ$  anticlockwise. In which direction is he facing now ?

एक व्यक्ति का मुँह पश्चिम दिशा की ओर है, फिर वह घड़ी की दिशा में  $45^\circ$  घूम जाता है, वह फिर घड़ी की दिशा में ही  $180^\circ$  घूम जाता है, और फिर वह  $270^\circ$  घड़ी की विपरीत दिशा में घूम जाता है। अब उसका मुँह किस दिशा में है ?

**Options :**

West

1. पश्चिम

North-West

2. उत्तर- पश्चिम

South

3. दक्षिण

South-West

4. दक्षिण- पश्चिम

**Question Number : 10 Question Id : 5431074931 Question Type : MCQ Option Shuffling : Yes Display Question Number : Yes Single Line Question Option : No Option Orientation : Vertical Allowed Progression : Yes Number of Replay : 999 Play On Load : No Control Enable : Yes**

**Correct Marks : 3 Wrong Marks : 1**

Question Label : Multiple Choice Question

What type of teacher would you like to be ?

आप किस प्रकार का अध्यापक बनना चाहेंगे ?

**Options :**

A teacher who teaches the whole curriculum.

1. अध्यापक जो कि पूरे पाठ्यक्रम को पढ़ाता है ।

A teacher who helps his students in learning.

2. अध्यापक जो अधिगम में छात्रों की सहायता करता है ।

Teacher who is a friend, philosopher and guide of his students.

3. अध्यापक जो छात्रों का मित्र, दार्शनिक और गाइड है ।

A teacher who maintains good discipline.

4. अध्यापक जो अच्छा अनुशासन रखता है ।

Question Number : 11 Question Id : 5431074932 Question Type : MCQ Option Shuffling : Yes Display Question Number : Yes  
Single Line Question Option : No Option Orientation : Vertical Allowed Progression : Yes Number of Replay : 999 Play On Load :  
No Control Enable : Yes

Correct Marks : 3 Wrong Marks : 1

Question Label : Multiple Choice Question

In a certain code, SIKKIM is written as THLJLJL. How is TRAINING written in that code ?

किसी कोड में SIKKIM को THLJLJL लिखा जाता है। उसी कोड में TRAINING कैसे लिखा जायेगा ?

Options :

1. SQBHOHOH

2. UQBHOHOF

3. UQBJOHOH

4. UQBJOHHO

Question Number : 12 Question Id : 5431074933 Question Type : MCQ Option Shuffling : Yes Display Question Number : Yes  
Single Line Question Option : No Option Orientation : Vertical Allowed Progression : Yes Number of Replay : 999 Play On Load :  
No Control Enable : Yes

Correct Marks : 3 Wrong Marks : 1

Question Label : Multiple Choice Question

The most appropriate meaning of learning is :

अधिगम का उपयुक्त अर्थ है :

Options :

Inculcation of knowledge

1. ज्ञान का विकास

Modification of Behaviour

2. व्यवहार में परिवर्तन

Personal adjustment

3. व्यक्तिगत समायोजन

Acquisition of skills

4. कौशलों का अर्जन

Question Number : 13 Question Id : 5431074934 Question Type : MCQ Option Shuffling : Yes Display Question Number : Yes  
Single Line Question Option : No Option Orientation : Vertical Allowed Progression : Yes Number of Replay : 999 Play On Load :  
No Control Enable : Yes

Correct Marks : 3 Wrong Marks : 1

Question Label : Multiple Choice Question

The purpose of text book is to provide .....

पाठ्य पुस्तकों का उद्देश्य ..... प्रदान करना होता है ।

Options :

A material to teachers to base teaching on

1. शिक्षक को सामग्री देना जिस पर उसका शिक्षण आधारित हो

A learning material based on a syllabus to a learner

2. शिक्षार्थी को पाठ्य विवरण पर आधारित अधिगम सामग्री

Reference material for a teacher

3. शिक्षक के लिये सन्दर्भ सामग्री

A content for examinations

4. परीक्षा के लिये सामग्री

Question Number : 14 Question Id : 5431074935 Question Type : MCQ Option Shuffling : Yes Display Question Number : Yes  
Single Line Question Option : No Option Orientation : Vertical Allowed Progression : Yes Number of Replay : 999 Play On Load :  
No Control Enable : Yes

Correct Marks : 3 Wrong Marks : 1

Question Label : Multiple Choice Question

With the development of technology the role of teacher in future will  
be .....

तकनीकी के विकास से भविष्य में शिक्षक की भूमिका होगी .....

Options :

To provide information

1. सूचना को बढ़ावा देना

To develop new text books

2. नयी पाठ्यक्रम का विकास करना

To guide students

3. विद्यार्थियों का मार्गदर्शन करना

To use interest in teaching

4. शिक्षण में रुचि का उपयोग करना



Question Number : 15 Question Id : 5431074936 Question Type : MCQ Option Shuffling : Yes Display Question Number : Yes  
Single Line Question Option : No Option Orientation : Vertical Allowed Progression : Yes Number of Replay : 999 Play On Load :  
No Control Enable : Yes

Correct Marks : 3 Wrong Marks : 1

Question Label : Multiple Choice Question

To handle absentism in the class, the teacher should .....

छात्रों के कक्षा में अनुपस्थिति होने को शिक्षक को किस प्रकार सम्हालना चाहिये ?

Options :

Use interesting teaching methods

1. रुचिकर शिक्षण विधियों का प्रयोग करना

Try to analyze the reason behind absence and try to rectify the problem

2. अनुपस्थित होने के कारणों का विश्लेषण करने का प्रयास तथा समस्याओं के समाधान का प्रयास

Criticize students for not attending class

3. छात्रों की कक्षा में अनुपस्थित होने के लिये आलोचना करना

Punish them

4. उनको सजा देना

Question Number : 16 Question Id : 5431074937 Question Type : MCQ Option Shuffling : Yes Display Question Number : Yes  
Single Line Question Option : No Option Orientation : Vertical Allowed Progression : Yes Number of Replay : 999 Play On Load :  
No Control Enable : Yes

Correct Marks : 3 Wrong Marks : 1

Question Label : Multiple Choice Question

Mandira tells her teacher that her friends copy from each other in all the tests. The teacher is best advised to .....

मन्दिरा अपने शिक्षक को बताती है कि उनके मित्र परीक्षा में एक दूसरे की नकल करते हैं । शिक्षक को सर्वश्रेष्ठ सलाह दी जाती है कि .....

Options :

Ignore Mandira's remarks.

1. मन्दिरा की टिप्पणियों पर ध्यान न दें ।

Send her friends to counsellors.

2. उसके मित्रों को सलाहकार के पास भेज दें ।

Try to understand why Mandira said this.

3. इस बात को समझने का प्रयास करें कि मन्दिरा ने ऐसा क्यों कहा ?

Talk to Mandira's parents.

4. मन्दिरा के अभिभावकों से बात करें ।

Question Number : 17 Question Id : 5431074938 Question Type : MCQ Option Shuffling : Yes Display Question Number : Yes  
Single Line Question Option : No Option Orientation : Vertical Allowed Progression : Yes Number of Replay : 999 Play On Load :  
No Control Enable : Yes

Correct Marks : 3 Wrong Marks : 1

Question Label : Multiple Choice Question

Which of the following is the biggest barrier to communication in a classroom ?

निम्न में से कक्षा सम्प्रेषण की सबसे बड़ी बाधा कौन-सी है ?

Options :

- Lack of teaching aids  
1. शिक्षण सामग्रियों की कमी
- Noise in the class  
2. कक्षा में शोर
- Outside disturbance  
3. बाहर की अशांति
- Confusion on the part of the teacher  
4. शिक्षक की ओर से भ्रम

Question Number : 18 Question Id : 5431074939 Question Type : MCQ Option Shuffling : Yes Display Question Number : Yes  
Single Line Question Option : No Option Orientation : Vertical Allowed Progression : Yes Number of Replay : 999 Play On Load :  
No Control Enable : Yes

Correct Marks : 3 Wrong Marks : 1

Question Label : Multiple Choice Question

A teacher who is not able to draw the attention of his/her students....

एक शिक्षक जो अपने छात्रों को ध्यानाकर्षित नहीं कर सकता उसे ----

Options :

- Resign from the job  
1. नौकरी से त्यागपत्र दे देना चाहिये ।
- Evaluate his/her intelligence  
2. उनकी बुद्धि का मूल्यांकन कराना चाहिये ।
- Find fault in his/her students  
3. अपने छात्रों की गलतियाँ खोजनी चाहिये ।
- Evaluate his/her teaching method and improve it.  
4. अपनी शिक्षण विधियों का मूल्यांकन करके उसे सुधारना चाहिये ।

Question Number : 19 Question Id : 5431074940 Question Type : MCQ Option Shuffling : Yes Display Question Number : Yes  
Single Line Question Option : No Option Orientation : Vertical Allowed Progression : Yes Number of Replay : 999 Play On Load :  
No Control Enable : Yes

Correct Marks : 3 Wrong Marks : 1

Question Label : Multiple Choice Question

The individual differences of students in a classroom are .....

कक्षा में छात्रों की वैयक्तिक विभिन्नता .....

Options :

Detrimental as they lead to student conflicts.

1. हानिकारक है क्योंकि इससे छात्र झुन्द होते है।

Disadvantageous as teachers need to control a diverse class-room.

2. नुकसानदेह है क्योंकि शिक्षक को विविधतापूर्ण कक्षा को नियन्त्रित करना होता है।

Inexpedient as they reduce the speed of the curriculum transaction.

3. व्यर्थ है क्योंकि यह पाठ्यक्रम लेनदेन प्रक्रिया की गति को कम कर देता है।

Advantageous as they lead teacher to explore a wider pool of cognitive structure.

4. लाभदायक है क्योंकि यह शिक्षक को संज्ञानात्मक संरचना का व्यापक पूल पता लगाने में मदद करता है।

Question Number : 20 Question Id : 5431074941 Question Type : MCQ Option Shuffling : Yes Display Question Number : Yes  
Single Line Question Option : No Option Orientation : Vertical Allowed Progression : Yes Number of Replay : 999 Play On Load :  
No Control Enable : Yes

Correct Marks : 3 Wrong Marks : 1

Question Label : Multiple Choice Question

For a visually impaired in inclusive class which of the following will be more appropriate :

समावेशी कक्षा के दृष्टिहीन बालकों के लिये निम्न में से क्या अधिक उपयुक्त होगा ?

Options :

Chart

1. चार्ट

Video clip

2. वीडियो क्लिप

Audio lecture

3. ऑडियो व्याख्यान

Colour full picture

4. रंगीन चित्र

Question Number : 21 Question Id : 5431074942 Question Type : MCQ Option Shuffling : Yes Display Question Number : Yes  
Single Line Question Option : No Option Orientation : Vertical Allowed Progression : Yes Number of Replay : 999 Play On Load :  
No Control Enable : Yes

Correct Marks : 3 Wrong Marks : 1

Question Label : Multiple Choice Question

Vittiya Saksharta Abhiyan (VISAKA), a digital financial literacy campaign aimed to activity engage youth and students of Higher Education Institutions has been initiated by :

वित्तीय साक्षरता अभियान (विसाका), एक डिजिटल वित्तीय साक्षरता अभियान जिसका उद्देश्य उच्च शिक्षा संस्थानों के युवा और छात्रों को सक्रिय करना है, किस संस्था द्वारा प्रारम्भ किया गया है ?

Options :

UGC

1. यू०जी०सी

NCTE

2. एन.सी.टी.ई.

NCERT & UGC

3. एन.सी.ई.आर.टी और यू.जी.सी

MHRD

4. एम.एच.आर.डी.

Question Number : 22 Question Id : 5431074943 Question Type : MCQ Option Shuffling : Yes Display Question Number : Yes Single Line Question Option : No Option Orientation : Vertical Allowed Progression : Yes Number of Replay : 999 Play On Load : No Control Enable : Yes

Correct Marks : 3 Wrong Marks : 1

Question Label : Multiple Choice Question

..... is going to set up the world's first information and technology (IT) campus for differently abled persons (Divyangs).

विभिन्न प्रकार से सक्षमों (दिव्यांगों) के लिये विश्व का प्रथम सूचना एवं प्रौद्योगिकी (आई.टी.) कैम्पस कहाँ स्थापित होने जा रहा है ?

Options :

Andhra Pradesh

1. आन्ध्र प्रदेश

Kerala

2. केरल

Telengana

3. तेलंगाना

Tamilnadu

4. तमिलनाडु

Question Number : 23 Question Id : 5431074944 Question Type : MCQ Option Shuffling : Yes Display Question Number : Yes Single Line Question Option : No Option Orientation : Vertical Allowed Progression : Yes Number of Replay : 999 Play On Load : No Control Enable : Yes

Correct Marks : 3 Wrong Marks : 1

Question Label : Multiple Choice Question

Which educationist was popularly known as "moochhali maa"?

निम्न में से कौन-सा शिक्षाविद् "मूच्छाली माँ" के नाम से लोकप्रिय है ?

Options :

M. Gandhi

1. एम० गाँधी

Maria montessori

2. मेरिया माण्टेसरी

Nanabhai Bhatt

3. नानाभाई भट्ट

Gijubhai Badheka

4. गिजूभाई बधेका

Question Number : 24 Question Id : 5431074945 Question Type : MCQ Option Shuffling : Yes Display Question Number : Yes  
Single Line Question Option : No Option Orientation : Vertical Allowed Progression : Yes Number of Replay : 999 Play On Load :  
No Control Enable : Yes

Correct Marks : 3 Wrong Marks : 1

Question Label : Multiple Choice Question

Deen Dayal SPARSH programme for school children is to increase their reach for the following :

दीन दयाल स्पर्श कार्यक्रम विद्यालय के बालकों की पहुँच निम्न तक बढ़ाने की है :

Options :

Philately

1. डाक टिकट संग्रह

Ayurveda

2. आयुर्वेद

Culture

3. संस्कृति

Tele communication

4. दूर संचार

Question Number : 25 Question Id : 5431074946 Question Type : MCQ Option Shuffling : Yes Display Question Number : Yes  
Single Line Question Option : No Option Orientation : Vertical Allowed Progression : Yes Number of Replay : 999 Play On Load :  
No Control Enable : Yes

Correct Marks : 3 Wrong Marks : 1

Question Label : Multiple Choice Question

In recent years Eklavya Model Residential School is being set up for

.....

हाल के वर्षों में एकलव्य मॉडल आवासीय विद्यालय की स्थापना हुयी है ...

Options :

Tribal children

1. आदिवासी बालकों के लिये

Poor children  
2. गरीब बालकों के लिये

Children with disabilities  
3. अक्षम बालकों के लिये

Minorities children  
4. अल्पसंख्यक बालकों के लिये

Question Number : 26 Question Id : 5431074947 Question Type : MCQ Option Shuffling : Yes Display Question Number : Yes  
Single Line Question Option : No Option Orientation : Vertical Allowed Progression : Yes Number of Replay : 999 Play On Load :  
No Control Enable : Yes

Correct Marks : 3 Wrong Marks : 1

Question Label : Multiple Choice Question

Which of the following institution has first time introduced QR code  
in text books for helping students ?

निम्न में से किस संस्था ने प्रथम बार विद्यार्थियों की सहायता के लिये क्यू०  
आर० कोड का प्रयोग किया था ?

Options :

NCERT  
1. एन० सी० इ० आर० टी०

IIT Delhi  
2. आई० आई० टी० दिल्ली

CBSE  
3. सी० बी० एस० ई०

Microsoft  
4. माइक्रोसॉफ्ट

Question Number : 27 Question Id : 5431074948 Question Type : MCQ Option Shuffling : Yes Display Question Number : Yes  
Single Line Question Option : No Option Orientation : Vertical Allowed Progression : Yes Number of Replay : 999 Play On Load :  
No Control Enable : Yes

Correct Marks : 3 Wrong Marks : 1

Question Label : Multiple Choice Question

The 10 present quota for economically weaker sections is related with :

आर्थिक रूप से कमजोर वर्ग के लिये 10 प्रतिशत कोटा संबंधित है :

Options :

103<sup>rd</sup> Constitutional Amendment Act  
1. 103<sup>rd</sup> संवैधानिक संशोधन अधिनियम

103<sup>rd</sup> Constitutional Amendment Bill  
2. 103<sup>rd</sup> संवैधानिक संशोधन विधेयक

124<sup>th</sup> Constitutional Amendment Act

3. 124<sup>th</sup> संवैधानिक संशोधन अधिनियम

124<sup>th</sup> Constitutional Amendment Bill

4. 124<sup>th</sup> संवैधानिक संशोधन विधेयक

Question Number : 28 Question Id : 5431074949 Question Type : MCQ Option Shuffling : Yes Display Question Number : Yes  
Single Line Question Option : No Option Orientation : Vertical Allowed Progression : Yes Number of Replay : 999 Play On Load :  
No Control Enable : Yes

Correct Marks : 3 Wrong Marks : 1

Question Label : Multiple Choice Question

In India the first ever 'Happiness Curriculum' for school students was started in 2018. This program was started at which place ?

भारतवर्ष में विद्यालयी छात्रों के लिये 2018 में पहली बार 'खुशी पाठ्यक्रम' शुरू किया गया । यह कार्यक्रम किस स्थान पर आरम्भ किया गया था ?

Options :

Himachal Pradesh

1. हिमाचल प्रदेश

Delhi

2. दिल्ली

Sikkim

3. सिक्किम

Kerala

4. केरल

Question Number : 29 Question Id : 5431074950 Question Type : MCQ Option Shuffling : Yes Display Question Number : Yes  
Single Line Question Option : No Option Orientation : Vertical Allowed Progression : Yes Number of Replay : 999 Play On Load :  
No Control Enable : Yes

Correct Marks : 3 Wrong Marks : 1

Question Label : Multiple Choice Question

CABE (Central Advisory Board of Education) has recommended free education for Girls upto .....

केन्द्रीय शिक्षा सलाहकार बोर्ड (सी० ए० बी० ई०) ने बालिकाओं की मुफ्त शिक्षा की ..... तक संस्तुति की है ।

Options :

School level

1. विद्यालयी स्तर

Graduation level

2. स्नातक स्तर

Post Graduate level

3. परास्नातक (पोस्ट ग्रेजुएशन) स्तर

Doctoral level

4. डाक्टरेट स्तर

Question Number : 30 Question Id : 5431074951 Question Type : MCQ Option Shuffling : Yes Display Question Number : Yes  
Single Line Question Option : No Option Orientation : Vertical Allowed Progression : Yes Number of Replay : 999 Play On Load :  
No Control Enable : Yes

Correct Marks : 3 Wrong Marks : 1

Question Label : Multiple Choice Question

106<sup>th</sup> Indian Science Congress was held in :

106वीं भारतीय विज्ञान कांग्रेस आयोजित हुई थी :

Options :

New Delhi

1. नयी दिल्ली में

Jalandhar

2. जलन्धर में

Lucknow

3. लखनऊ में

Manipur

4. मणिपुर में

Section B

Section Id :	54310754
Section Number :	2
Section type :	Online
Mandatory or Optional:	Mandatory
Number of Questions:	70
Number of Questions to be attempted:	70
Section Marks:	210
Display Number Panel:	Yes
Group All Questions:	No

Sub-Section Number:

1



Question Number : 31 Question Id : 5431074952 Question Type : MCQ Option Shuffling : Yes Display Question Number : Yes  
Single Line Question Option : No Option Orientation : Vertical Allowed Progression : Yes Number of Replay : 999 Play On Load :  
No Control Enable : Yes

Correct Marks : 3 Wrong Marks : 1

Question Label : Multiple Choice Question

Heterocysts are present in some members of phylum :

इस फाइलम के कुछ सदस्यों में हेटरोसिस्ट मौजूद है :

Options :

1. Chlorophyceae  
क्लोरोफाइसी
2. Rhodophyceae  
रोडोफाइसी
3. Cyanophyceae  
साइनोफाइसी
4. Bacillariophyceae  
बैसीलरीओफाइसी

Question Number : 32 Question Id : 5431074953 Question Type : MCQ Option Shuffling : Yes Display Question Number : Yes  
Single Line Question Option : No Option Orientation : Vertical Allowed Progression : Yes Number of Replay : 999 Play On Load :  
No Control Enable : Yes

Correct Marks : 3 Wrong Marks : 1

Question Label : Multiple Choice Question

Which type of aneuploidy is represented by  $2n-2$  ?

$2n-2$  का प्रतिनिधित्व किस प्रकार के एनीयूप्लाइडी द्वारा किया जाता है ?

Options :

1. Monosomic  
मोनोसोमिक
2. Nullisomic  
नलीसोमिक
3. Trisomic  
ट्राइसोमिक
4. Tetrasomic  
ट्रेटासोमिक

Question Number : 33 Question Id : 5431074954 Question Type : MCQ Option Shuffling : Yes Display Question Number : Yes  
Single Line Question Option : No Option Orientation : Vertical Allowed Progression : Yes Number of Replay : 999 Play On Load :  
No Control Enable : Yes

Correct Marks : 3 Wrong Marks : 1

Question Label : Multiple Choice Question

Reaction Centre of Photosystem I in green plants is :

हरे पौधों में प्रकाशप्रणाली I का प्रतिक्रिया केन्द्र है :

Options :

1. P680
2. P690
3. P700
4. P780

Question Number : 34 Question Id : 5431074955 Question Type : MCQ Option Shuffling : Yes Display Question Number : Yes  
Single Line Question Option : No Option Orientation : Vertical Allowed Progression : Yes Number of Replay : 999 Play On Load :  
No Control Enable : Yes

Correct Marks : 3 Wrong Marks : 1

Question Label : Multiple Choice Question

Which one is diploid in a moss plant ?

काईदार (मोस) पौधे में कौन द्विगुणित होता है ?

Options :

1. Leaves  
पत्तियाँ
2. Gametes  
युग्मक
3. Spore mother cell  
बीजाणु माता कोशिका
4. Spore  
बीजाणु

Question Number : 35 Question Id : 5431074956 Question Type : MCQ Option Shuffling : Yes Display Question Number : Yes  
Single Line Question Option : No Option Orientation : Vertical Allowed Progression : Yes Number of Replay : 999 Play On Load :  
No Control Enable : Yes

Correct Marks : 3 Wrong Marks : 1

Question Label : Multiple Choice Question

Flax fibres are obtained from the plants of :

फ्लैक्स फाइबर के पौधों से प्राप्त होते हैं :

Options :

1. *Linum usitatissimum*  
लिनुम यूसीटेटीशिमम
2. *Sesbania rostrata*  
शेषबेनिया रोस्ट्राटा
3. *Cocos nucifera*  
कोकोस न्यूसीफेरा

*Crotolaria juncea*

4. क्रोटोलरिया जंकिया

Question Number : 36 Question Id : 5431074957 Question Type : MCQ Option Shuffling : Yes Display Question Number : Yes  
Single Line Question Option : No Option Orientation : Vertical Allowed Progression : Yes Number of Replay : 999 Play On Load :  
No Control Enable : Yes

Correct Marks : 3 Wrong Marks : 1

Question Label : Multiple Choice Question

Major food crops of the world belong to the family :  
विश्व की प्रमुख खाद्य फसलें परिवार से संबंधित है :

Options :

Fabaceae

1. फैबएसी

Malvaceae

2. मालवेसी

Poaceae

3. पोएसी

Brassicaceae

4. ब्रेसीकेसी

Question Number : 37 Question Id : 5431074958 Question Type : MCQ Option Shuffling : Yes Display Question Number : Yes  
Single Line Question Option : No Option Orientation : Vertical Allowed Progression : Yes Number of Replay : 999 Play On Load :  
No Control Enable : Yes

Correct Marks : 3 Wrong Marks : 1

Question Label : Multiple Choice Question

Which plant can be used as a biofertilizer ?  
किस पौधे को जैव-उर्वरक के रूप में उपयोग किया जाता है ?

Options :

*Triticum aestivum*

1. ट्रिटिकम एस्टीवम

*Azolla pinnata*

2. एजोला पिनाटा

*Batrachospermum sp.*

3. बैट्राकोस्पर्मम प्रजाति

*Ficus religiosa*

4. फाईकस रेलिजियोसा (पीपल)

Question Number : 38 Question Id : 5431074959 Question Type : MCQ Option Shuffling : Yes Display Question Number : Yes  
Single Line Question Option : No Option Orientation : Vertical Allowed Progression : Yes Number of Replay : 999 Play On Load :  
No Control Enable : Yes

Correct Marks : 3 Wrong Marks : 1

Question Label : Multiple Choice Question

Kreb's cycle occurs in :

क्रेब का चक्र किसके अंदर घटित होता है :

Options :

Ribosomes

1. राइबोसोम

Mitochondria

2. माइटोकॉन्ड्रिया

Nucleus

3. नाभिक

Cytoplasm

4. कोशिका द्रव्य

Question Number : 39 Question Id : 5431074960 Question Type : MCQ Option Shuffling : Yes Display Question Number : Yes  
Single Line Question Option : No Option Orientation : Vertical Allowed Progression : Yes Number of Replay : 999 Play On Load :  
No Control Enable : Yes

Correct Marks : 3 Wrong Marks : 1

Question Label : Multiple Choice Question

Hypanthodium type of inflorescence is found in species of :

हाइपैंथोडियम प्रकार का पुष्पक्रम प्रजातियों में पाया जाता है :

Options :

*Morus*

1. मोरस

*Ficus*

2. फाकस (गूलर)

*Albizzia*

3. ऐल्विजिया

*Dalbergia*

4. डलबर्गिया

Question Number : 40 Question Id : 5431074961 Question Type : MCQ Option Shuffling : Yes Display Question Number : Yes  
Single Line Question Option : No Option Orientation : Vertical Allowed Progression : Yes Number of Replay : 999 Play On Load :  
No Control Enable : Yes

Correct Marks : 3 Wrong Marks : 1

Question Label : Multiple Choice Question

Which one is a heteroecious fungus ?

कौन-सा एक हिटरोसियस कवक है ?

Options :

*Puccinia*

1. पक्सीनिया

*Phytophthora*  
2. फाइटोपथोरा

*Albugo*  
3. ऐल्बुगो

*Ustilago*  
4. अस्टीलागो

Question Number : 41 Question Id : 5431074962 Question Type : MCQ Option Shuffling : Yes Display Question Number : Yes  
Single Line Question Option : No Option Orientation : Vertical Allowed Progression : Yes Number of Replay : 999 Play On Load :  
No Control Enable : Yes

Correct Marks : 3 Wrong Marks : 1

Question Label : Multiple Choice Question

Organisms using  $\text{CO}_2$  as their sole source of carbon are termed as :  
कार्बन के अपने स्रोत के रूप में  $\text{CO}_2$  का उपयोग करने वाले जीव को कहा जाता है :

Options :

Autotrophs  
1. स्वपोषक

Phototrophs  
2. प्रकाशपोषी

Photo-organotrophs  
3. फोटो-ऑर्गेनोट्रोफ्स

Chemotrophs  
4. केमोट्रोफ्स

Question Number : 42 Question Id : 5431074963 Question Type : MCQ Option Shuffling : Yes Display Question Number : Yes  
Single Line Question Option : No Option Orientation : Vertical Allowed Progression : Yes Number of Replay : 999 Play On Load :  
No Control Enable : Yes

Correct Marks : 3 Wrong Marks : 1

Question Label : Multiple Choice Question

The bract in Wheat (cereals) is called :  
गेहूँ (अनाज) में हरित दल को कहा जाता है :

Options :

Involucre  
1. आवरण

Spathe  
2. स्पेथ

Glumes  
3. भूसा

Cupule

4. पात्र

Question Number : 43 Question Id : 5431074964 Question Type : MCQ Option Shuffling : Yes Display Question Number : Yes  
Single Line Question Option : No Option Orientation : Vertical Allowed Progression : Yes Number of Replay : 999 Play On Load :  
No Control Enable : Yes

Correct Marks : 3 Wrong Marks : 1

Question Label : Multiple Choice Question

Repolarisation on neurons occurs due to :  
तंत्रिकाकोशिका का पुनर्ध्रुवण होता है :

Options :

Influx of Na<sup>+</sup>

1. Na<sup>+</sup> के अंतः प्रवाह से

Influx of K<sup>+</sup>

2. K<sup>+</sup> के अंतः प्रवाह से

Efflux of Na<sup>+</sup>

3. Na<sup>+</sup> के वाह्य प्रवाह से

Efflux of K<sup>+</sup>

4. K<sup>+</sup> के वाह्य प्रवाह से

Question Number : 44 Question Id : 5431074965 Question Type : MCQ Option Shuffling : Yes Display Question Number : Yes  
Single Line Question Option : No Option Orientation : Vertical Allowed Progression : Yes Number of Replay : 999 Play On Load :  
No Control Enable : Yes

Correct Marks : 3 Wrong Marks : 1

Question Label : Multiple Choice Question

Which of the following is a non-reducing sugar :  
इनमें से एक नॉन-रिड्यूसिंग शर्करा है :

Options :

Maltose

1. माल्टोज

Sucrose

2. सुक्रोज

Lactose

3. लैक्टोज

Ribose

4. राइबोज

Question Number : 45 Question Id : 5431074966 Question Type : MCQ Option Shuffling : Yes Display Question Number : Yes  
Single Line Question Option : No Option Orientation : Vertical Allowed Progression : Yes Number of Replay : 999 Play On Load :  
No Control Enable : Yes

Correct Marks : 3 Wrong Marks : 1

Question Label : Multiple Choice Question

The hormone 'secretin' stimulates secretion of :

हार्मोन "सिक्रिटिन" किसके स्रावण को उत्प्रेरित करता है :

Options :

- Pancreatic juice
- 1. अग्नाशय रस
  
- Intestinal juice
- 2. आन्त्रीय रस
  
- Salivary juice
- 3. लार
  
- Gastric juice
- 4. जठर रस

Question Number : 46 Question Id : 5431074967 Question Type : MCQ Option Shuffling : Yes Display Question Number : Yes  
Single Line Question Option : No Option Orientation : Vertical Allowed Progression : Yes Number of Replay : 999 Play On Load :  
No Control Enable : Yes

Correct Marks : 3 Wrong Marks : 1

Question Label : Multiple Choice Question

Which hormone stimulates contraction of gall bladder :

कौन-सा हार्मोन पित्ताशय की थैली का संकुचन करता है :

Options :

- CCK-PZ
- 1. सी.सी.के.-पी.जेड
  
- ACTH
- 2. ए.सी.टी.एच.
  
- FSH
- 3. एफ.एस.एच
  
- LH
- 4. एल.एच

Question Number : 47 Question Id : 5431074968 Question Type : MCQ Option Shuffling : Yes Display Question Number : Yes  
Single Line Question Option : No Option Orientation : Vertical Allowed Progression : Yes Number of Replay : 999 Play On Load :  
No Control Enable : Yes

Correct Marks : 3 Wrong Marks : 1

Question Label : Multiple Choice Question

Which one generates heart beat ?

दिल की धड़कन को कौन उत्पन्न करता है ?

Options :

Purkinje fibres

1. परकिन्जे तंतु

Cardiac branch of vagus nerve

2. वैगस तन्त्रिका की हृदयी शाखा

SA node

3. एस०ए० नोड

AV node

4. ए०वी० नोड

Question Number : 48 Question Id : 5431074969 Question Type : MCQ Option Shuffling : Yes Display Question Number : Yes  
Single Line Question Option : No Option Orientation : Vertical Allowed Progression : Yes Number of Replay : 999 Play On Load :  
No Control Enable : Yes

Correct Marks : 3 Wrong Marks : 1

Question Label : Multiple Choice Question

Ornithine cycle is related to :

ओर्निथिन चक्र संबन्धित है :

Options :

Respiration

1. श्वसन से

Excretion

2. उत्सर्जन से

Digestion

3. पाचन से

Nutrition

4. पोषण से

Question Number : 49 Question Id : 5431074970 Question Type : MCQ Option Shuffling : Yes Display Question Number : Yes  
Single Line Question Option : No Option Orientation : Vertical Allowed Progression : Yes Number of Replay : 999 Play On Load :  
No Control Enable : Yes

Correct Marks : 3 Wrong Marks : 1

Question Label : Multiple Choice Question

Locomotory structure in Amoeba is :

अमीबा का चालन अंगक है :

Options :

Pseudopodia

1. सूडोपोडिया

Cilia

2. सीलिया



Flagella  
3. फलैजिला

Myonemes  
4. मायोनीम्स

Question Number : 50 Question Id : 5431074971 Question Type : MCQ Option Shuffling : Yes Display Question Number : Yes  
Single Line Question Option : No Option Orientation : Vertical Allowed Progression : Yes Number of Replay : 999 Play On Load :  
No Control Enable : Yes

Correct Marks : 3 Wrong Marks : 1

Question Label : Multiple Choice Question

Which one of the following animal has a nervous system but no brain :  
निम्नलिखित में से किस जन्तु में तंत्रिका तंत्र है परन्तु मस्तिष्क नहीं है :

Options :

Prawn  
1. झिंगा मछली

Cockroach  
2. तिलचट्टा

Lamprey  
3. लैम्प्रे

Hydra  
4. हाईड्रा

Question Number : 51 Question Id : 5431074972 Question Type : MCQ Option Shuffling : Yes Display Question Number : Yes  
Single Line Question Option : No Option Orientation : Vertical Allowed Progression : Yes Number of Replay : 999 Play On Load :  
No Control Enable : Yes

Correct Marks : 3 Wrong Marks : 1

Question Label : Multiple Choice Question

Metamerism is characteristic of :  
ध्यावयवता किसकी विशेषता है :

Options :

Platyhelminthes  
1. प्लैटीहेल्मिन्थीज

Nematoda  
2. नीमैटोडा

Annelida  
3. एनेलिडा

Arthropoda  
4. आर्थ्रोपोडा

Question Number : 52 Question Id : 5431074973 Question Type : MCQ Option Shuffling : Yes Display Question Number : Yes  
Single Line Question Option : No Option Orientation : Vertical Allowed Progression : Yes Number of Replay : 999 Play On Load :  
No Control Enable : Yes

Correct Marks : 3 Wrong Marks : 1

Question Label : Multiple Choice Question

Common name of Asterias is :  
ऐस्टीरिऐस का सामान्य नाम है :

Options :

- Sea pentagon  
1. समुद्री पंचभुज
- Brittle star  
2. भंगुर तारा
- Starfish  
3. तारामीन
- Basket star  
4. टोकरी तारा

Question Number : 53 Question Id : 5431074974 Question Type : MCQ Option Shuffling : Yes Display Question Number : Yes  
Single Line Question Option : No Option Orientation : Vertical Allowed Progression : Yes Number of Replay : 999 Play On Load :  
No Control Enable : Yes

Correct Marks : 3 Wrong Marks : 1

Question Label : Multiple Choice Question

The study of reptiles is known as :  
सरीसृप के अध्ययन को जाना जाता है :

Options :

- Herpetology  
1. हरपेटोलोजी
- Ornithology  
2. आर्निथोलोजी
- Ichthyology  
3. इक्थीयोलोजी
- Osteology  
4. ओस्टीयोलोजी

Question Number : 54 Question Id : 5431074975 Question Type : MCQ Option Shuffling : Yes Display Question Number : Yes  
Single Line Question Option : No Option Orientation : Vertical Allowed Progression : Yes Number of Replay : 999 Play On Load :  
No Control Enable : Yes

Correct Marks : 3 Wrong Marks : 1

Question Label : Multiple Choice Question

In Amphibians, respiration takes place by :  
उभयचरो में श्वसन होता है :

Options :

Gills, lungs, skin and buccal lining

1. गलफड़े , फेफड़े, त्वचा और कपोल स्तर द्वारा

Gills and lungs

2. गलफड़े और फेफड़े द्वारा

Skin and lungs

3. त्वचा और फेफड़े द्वारा

Gills, lungs and buccal lining

4. गलफड़े, फेफड़े और कपोल स्तर द्वारा

Question Number : 55 Question Id : 5431074976 Question Type : MCQ Option Shuffling : Yes Display Question Number : Yes  
Single Line Question Option : No Option Orientation : Vertical Allowed Progression : Yes Number of Replay : 999 Play On Load :  
No Control Enable : Yes

Correct Marks : 3 Wrong Marks : 1

Question Label : Multiple Choice Question

Which of the following combination is known to form a clathrate compound :

निम्नलिखित में से कौन-सा संयोजन क्लैथ्रेट यौगिक बनाने के लिए जाना जाता है :

Options :

Ar and H<sub>2</sub>O at high pressure

1. उच्च दबाव पर Ar और H<sub>2</sub>O

Ar and H<sub>2</sub>O at low pressure

2. कम दबाव पर Ar और H<sub>2</sub>O

Ar and Xe at high pressure

3. उच्च दबाव पर Ar और Xe

Ar and Xe at low pressure

4. कम दबाव पर Ar और Xe

Question Number : 56 Question Id : 5431074977 Question Type : MCQ Option Shuffling : Yes Display Question Number : Yes  
Single Line Question Option : No Option Orientation : Vertical Allowed Progression : Yes Number of Replay : 999 Play On Load :  
No Control Enable : Yes

Correct Marks : 3 Wrong Marks : 1

Question Label : Multiple Choice Question

Shape of XeO<sub>2</sub>F<sub>2</sub> is :

XeO<sub>2</sub>F<sub>2</sub> का आकार :

Options :

Tetrahedral

1. चतुष्फलकीय है

Square Planar

2. वर्गसमतलीय है

See-saw

3. झूला है

Octahedral

4. अष्टभुजाकार है

Question Number : 57 Question Id : 5431074978 Question Type : MCQ Option Shuffling : Yes Display Question Number : Yes  
Single Line Question Option : No Option Orientation : Vertical Allowed Progression : Yes Number of Replay : 999 Play On Load :  
No Control Enable : Yes

Correct Marks : 3 Wrong Marks : 1

Question Label : Multiple Choice Question

Compounds of  $Fe^{2+}$  ions are difficult to obtain pure, because  $Fe^{2+}$  ions are easily :

$Fe^{2+}$  आयनों का यौगिक शुद्ध प्राप्त करना मुश्किल होता है क्योंकि  $Fe^{2+}$  आयन आसानी से होते हैं :

Options :

Reduced

1. कम किया हुआ

Oxidized

2. ऑक्सीकृत

Hydrolyzed

3. हाइड्रोलाइज्ड

Volatilized

4. वोल्टलाइज्ड

Question Number : 58 Question Id : 5431074979 Question Type : MCQ Option Shuffling : Yes Display Question Number : Yes  
Single Line Question Option : No Option Orientation : Vertical Allowed Progression : Yes Number of Replay : 999 Play On Load :  
No Control Enable : Yes

Correct Marks : 3 Wrong Marks : 1

Question Label : Multiple Choice Question

The colour of ultramarine is produced by the :

अल्ट्रामरीन का रंग निर्मित होता है :

Options :

aluminum ions

1. एल्यूमीनियम आयनों द्वारा

silicate ions

2. सिलीकेट आयन द्वारा

Polyhalide ions

3. पॉलीहलाइड आयन द्वारा

Polysulfide ions

4. पॉलीसल्फाइड आयन द्वारा

Question Number : 59 Question Id : 5431074980 Question Type : MCQ Option Shuffling : Yes Display Question Number : Yes  
Single Line Question Option : No Option Orientation : Vertical Allowed Progression : Yes Number of Replay : 999 Play On Load :  
No Control Enable : Yes

Correct Marks : 3 Wrong Marks : 1

Question Label : Multiple Choice Question

A group in the periodic table contains metals x, y and z respectively in the 4<sup>th</sup>, 5<sup>th</sup> and 6<sup>th</sup> periods. X is an essential element for life while compounds of Y and Z are extremely toxic. X,Y,Z are :

आवर्त सारणी के एक समूह में क्रमशः 4, 5 वें और 6 वें कालखंडों में क्रमशः 4, 5 वें और 6 वें कालखंडों में क्रमशः धातु X, Y और Z शामिल है। जीवन के लिए X एक आवश्यक तत्व है जबकि Y और Z का यौगिक अत्यंत विषैला है, X, Y, Z है :

Options :

1. K, Rb, Cs,

2. Br, I, At

3. V, Nb, Ta

4. Zn, Cd, Hg

Question Number : 60 Question Id : 5431074981 Question Type : MCQ Option Shuffling : Yes Display Question Number : Yes  
Single Line Question Option : No Option Orientation : Vertical Allowed Progression : Yes Number of Replay : 999 Play On Load :  
No Control Enable : Yes

Correct Marks : 3 Wrong Marks : 1

Question Label : Multiple Choice Question

$B_5H_9$  is an example of :

$B_5H_9$  उदाहरण है :

Options :

1. Closo borane  
क्लोसो बोरान का

2. Diborane  
डाइबोरान का

3. Nido Borane  
नाइडोबोरान का

4. Arachno borane  
अराक्नो बोरान का

Question Number : 61 Question Id : 5431074982 Question Type : MCQ Option Shuffling : Yes Display Question Number : Yes  
Single Line Question Option : No Option Orientation : Vertical Allowed Progression : Yes Number of Replay : 999 Play On Load :  
No Control Enable : Yes

Correct Marks : 3 Wrong Marks : 1

Question Label : Multiple Choice Question

Which of the following possesses 3 centre-2-electron bond ?

निम्नलिखित में से कौन-सी प्रक्रिया 3 केन्द्र -2 इलेक्ट्रॉन बंधन है ?

Options :

1. aluminium chloride  
एल्युमीनियम क्लोराइड
2. calcium hydride  
कैल्शियम हाइड्राइड
3. Beryllium hydride  
बेरिलियम हाइड्राइड
4. Beryllium chloride  
बेरिलियम क्लोराइड

Question Number : 62 Question Id : 5431074983 Question Type : MCQ Option Shuffling : Yes Display Question Number : Yes  
Single Line Question Option : No Option Orientation : Vertical Allowed Progression : Yes Number of Replay : 999 Play On Load :  
No Control Enable : Yes

Correct Marks : 3 Wrong Marks : 1

Question Label : Multiple Choice Question

Which of the following metals do not liberate hydrogen from dil. HCl ?

निम्नलिखित में से कौन सी धातु dil. HCl से हाइड्रोजन का रिसाव नहीं करती है ?

Options :

1. Mg  
मैग्नीशियम
2. Al  
एल्युमिनियम
3. Ag  
चांदी
4. Zn  
जिंक

Question Number : 63 Question Id : 5431074984 Question Type : MCQ Option Shuffling : Yes Display Question Number : Yes  
Single Line Question Option : No Option Orientation : Vertical Allowed Progression : Yes Number of Replay : 999 Play On Load :  
No Control Enable : Yes

Correct Marks : 3 Wrong Marks : 1

Question Label : Multiple Choice Question

The complex  $[\text{Cr}(\text{gly})_3]$  exhibits isomerism of the type (gly = glycine)

जटिल  $[\text{Cr}(\text{gly})_3]$  आइसोमेरिज्म के प्रकार (ग्लाइ = ग्लाइसिन) को प्रदर्शित करता है :

Options :

1. Geometrical only  
केवल ज्यामितीय
2. Optical only  
केवल प्रकाशीय
3. Both geometrical and optical  
ज्यामितीय और प्रकाशीय दोनों
4. none of these  
इनमें से कोई नहीं

Question Number : 64 Question Id : 5431074985 Question Type : MCQ Option Shuffling : Yes Display Question Number : Yes  
Single Line Question Option : No Option Orientation : Vertical Allowed Progression : Yes Number of Replay : 999 Play On Load : No Control Enable : Yes

Correct Marks : 3 Wrong Marks : 1

Question Label : Multiple Choice Question

Number of chiral centre(s) in Glucose is/are :

ग्लूकोज में चिरल केन्द्र (S) की संख्या है/हैं :

Options :

1. 4
2. 3
3. 6
4. 2

Question Number : 65 Question Id : 5431074986 Question Type : MCQ Option Shuffling : Yes Display Question Number : Yes  
Single Line Question Option : No Option Orientation : Vertical Allowed Progression : Yes Number of Replay : 999 Play On Load : No Control Enable : Yes

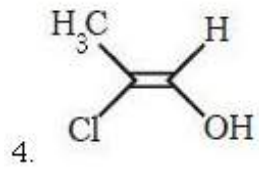
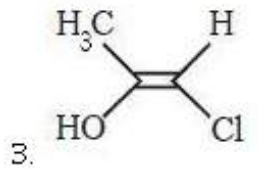
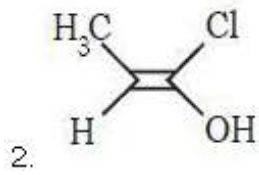
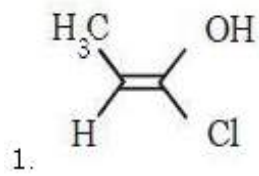
Correct Marks : 3 Wrong Marks : 1

Question Label : Multiple Choice Question

Which of the following is a E isomer ?

निम्नलिखित में से कौन एक ई आइसोमर है ?

Options :



Question Number : 66 Question Id : 5431074987 Question Type : MCQ Option Shuffling : Yes Display Question Number : Yes  
Single Line Question Option : No Option Orientation : Vertical Allowed Progression : Yes Number of Replay : 999 Play On Load :  
No Control Enable : Yes

Correct Marks : 3 Wrong Marks : 1

Question Label : Multiple Choice Question

If the ratio of momentum and Kinetic energy of a particle is inversely proportional to time, the motion of the particle is :

अगर किसी गतिमान कण के संवेग एवं गतिज ऊर्जा का अनुपात समय के व्युत्क्रमानुपाती हो तो कण का चलन निम्नलिखित होगा :

Options :

Simple harmonic motion

1. सरल आवर्त गति

Uniformly accelerated motion

2. समान रूप से त्वरित गति

Uniform motion

3. एक समान गति

Uncertain motion

4. अनिश्चित गति

Question Number : 67 Question Id : 5431074988 Question Type : MCQ Option Shuffling : Yes Display Question Number : Yes  
Single Line Question Option : No Option Orientation : Vertical Allowed Progression : Yes Number of Replay : 999 Play On Load :  
No Control Enable : Yes

Correct Marks : 3 Wrong Marks : 1



Question Label : Multiple Choice Question

If two neutron stars collide in the Universe they give rise to :

ब्रह्मांड में दो न्यूट्रॉन तारों की टक्कर से निम्नलिखित की उत्पत्ति होती है :

Options :

Gravitational waves

1. गुरुत्वीय तरंगे

Electromagnetic waves

2. विद्युत चुम्बकीय तरंगे

Both gravitational and electromagnetic waves

3. गुरुत्वीय एवं विद्युत चुम्बकीय तरंगे

X-rays

4. एक्स-रे

Question Number : 68 Question Id : 5431074989 Question Type : MCQ Option Shuffling : Yes Display Question Number : Yes  
Single Line Question Option : No Option Orientation : Vertical Allowed Progression : Yes Number of Replay : 999 Play On Load :  
No Control Enable : Yes

Correct Marks : 3 Wrong Marks : 1

Question Label : Multiple Choice Question

Two identical smooth spherical balls are kept in contact with each other on a smooth surface. A third identical ball strikes them symmetrically and comes to rest after the impact. The coefficient of restitution between the balls would be :

दो बिल्कुल एक जैसे चिकने और एक समान आकार के दो गोलें एक चिकनी सतह पर एक दूसरे से सटाकर रखे गये हैं। उसी प्रकार का एक तीसरा गतिमान गोला दोनों गोलों से सममिति रूप से टकराने के बाद स्थिर हो जाता है। गोलों के बीच प्रत्यास्थापन गुणांक निम्नलिखित होगा :

Options :

$\frac{2}{3}$

1.  $\frac{2}{3}$

$\frac{1}{2}$

2.  $\frac{1}{2}$

$\frac{1}{4}$

3.  $\frac{1}{4}$

$\frac{3}{4}$

4.  $\frac{3}{4}$

Question Number : 69 Question Id : 5431074990 Question Type : MCQ Option Shuffling : Yes Display Question Number : Yes  
Single Line Question Option : No Option Orientation : Vertical Allowed Progression : Yes Number of Replay : 999 Play On Load :  
No Control Enable : Yes

Correct Marks : 3 Wrong Marks : 1

Question Label : Multiple Choice Question

A source of sound of frequency 1000 Hz is placed in a lake. What would be the frequency of sound recorded by an observer on the bank of the lake if the velocity of sound in water is 5 times its velocity in air :

अगर 1000 हर्ट्ज आवृत्ति वाले ध्वनि के स्रोत को एक झील के भीतर रखा जाये तो झील के किनारे स्थित पर्यवेक्षक द्वारा दर्ज की गई ध्वनि की आवृत्ति कितनी होगी अगर पानी में ध्वनि का वेग उसके हवा में वेग का 5 गुना हो ।

Options :

- 200 Hz
- 1. 200 हर्ट्ज
- 500 Hz
- 2. 500 हर्ट्ज
- 2000 Hz
- 3. 2000 हर्ट्ज
- 1000 Hz
- 4. 1000 हर्ट्ज

Question Number : 70 Question Id : 5431074991 Question Type : MCQ Option Shuffling : Yes Display Question Number : Yes Single Line Question Option : No Option Orientation : Vertical Allowed Progression : Yes Number of Replay : 999 Play On Load : No Control Enable : Yes

Correct Marks : 3 Wrong Marks : 1

Question Label : Multiple Choice Question

Curl of a vector represents the tendency of the force to rotate about a point. It was used for the first time by :

किसी बिन्दु पर बल को घुमाने की प्रवृत्ति को सदिश का कर्ल कहा जाता है। इसका सर्वप्रथम उपयोग निम्नलिखित ने किया था :

Options :

- Bohr
- 1. बोर
- Newton
- 2. न्यूटन
- Maxwell
- 3. मैक्सवेल
- Laplace
- 4. लाप्लास

Question Number : 71 Question Id : 5431074992 Question Type : MCQ Option Shuffling : Yes Display Question Number : Yes Single Line Question Option : No Option Orientation : Vertical Allowed Progression : Yes Number of Replay : 999 Play On Load : No Control Enable : Yes

Correct Marks : 3 Wrong Marks : 1

Question Label : Multiple Choice Question

When many tiny water droplets coalesce to form a big drop :

जब पानी की बहुत सी छोटी-छोटी बूंदें संगठित होकर एक बड़ी बूंद का निर्माण करती हैं तो :

Options :

1. Surface tension is increased  
पृष्ठ तनाव बढ़ जाता है
2. Surface tension is decreased  
पृष्ठ तनाव घट जाता है
3. Energy is absorbed  
ऊर्जा का अवशोषण होता है
4. Energy is liberated.  
ऊर्जा की उत्पत्ति होती है

Question Number : 72 Question Id : 5431074993 Question Type : MCQ Option Shuffling : Yes Display Question Number : Yes  
Single Line Question Option : No Option Orientation : Vertical Allowed Progression : Yes Number of Replay : 999 Play On Load :  
No Control Enable : Yes

Correct Marks : 3 Wrong Marks : 1

Question Label : Multiple Choice Question

Two laser beams of same wavelength and of intensities 1 and 4 respectively, are superposed. The ratio of minimum and maximum intensity in the resulting pattern would be :

एक ही तरंग दैर्घ्य और 1 तथा 4 के अनुपात की तीव्रता वाली दो लेसर किरणों को एक दूसरे पर आरोपित किया गया है। इस प्रकार से बनने वाली आकृति में न्यूनतम तथा अधिकतम तीव्रता का अनुपात निम्नलिखित होगा :

Options :

1.  $\frac{1}{9}$
2.  $\frac{1}{4}$
3.  $\frac{3}{5}$
4.  $\frac{1}{3}$

Question Number : 73 Question Id : 5431074994 Question Type : MCQ Option Shuffling : Yes Display Question Number : Yes  
Single Line Question Option : No Option Orientation : Vertical Allowed Progression : Yes Number of Replay : 999 Play On Load :  
No Control Enable : Yes

Correct Marks : 3 Wrong Marks : 1

Question Label : Multiple Choice Question

If a battery produces the same power when separately connected to two resistance  $R_1$  and  $R_2$  then, the internal resistance of the battery would be :

अगर एक बैटरी को अलग-अलग से  $R_1$  और  $R_2$  के प्रतिरोध से जोड़ने पर एक ही विद्युत पावर प्राप्त होता हो तो बैटरी का आन्तरिक प्रतिरोध निम्नलिखित होगा :

Options :

1.  $R_1 + R_2$

2.  $\sqrt{R_1 R_2}$

3.  $\frac{R_1 + R_2}{2}$

4.  $\frac{\sqrt{R_1 R_2}}{2}$

Question Number : 74 Question Id : 5431074995 Question Type : MCQ Option Shuffling : Yes Display Question Number : Yes  
Single Line Question Option : No Option Orientation : Vertical Allowed Progression : Yes Number of Replay : 999 Play On Load :  
No Control Enable : Yes

Correct Marks : 3 Wrong Marks : 1

Question Label : Multiple Choice Question

A ferro electric material is also :

एक लौह विद्युतीय (फेरो इलेक्ट्रिक) पदार्थ निम्नलिखित प्रकार का भी होता है :

Options :

1. Super conducting  
अति चालक

2. Ferromagnetic  
लौह-चुम्बकीय

3. Ferrimagnetic  
प्रति लौह-चुम्बकीय

4. Piezo electric  
दाब विद्युतीय

Question Number : 75 Question Id : 5431074996 Question Type : MCQ Option Shuffling : Yes Display Question Number : Yes  
Single Line Question Option : No Option Orientation : Vertical Allowed Progression : Yes Number of Replay : 999 Play On Load :  
No Control Enable : Yes

Correct Marks : 3 Wrong Marks : 1

Question Label : Multiple Choice Question

The Phenomenon of electromagnetism was discovered by :

विद्युत चुम्बकीय घटना की खोज निम्नलिखित द्वारा की गई थी :

Options :

1. Faraday  
फैराडे

2. Oersted  
ओरस्टेड

3. Ampere  
एम्पीयर

4. Lenz  
लेन्ज

Question Number : 76 Question Id : 5431074997 Question Type : MCQ Option Shuffling : Yes Display Question Number : Yes  
Single Line Question Option : No Option Orientation : Vertical Allowed Progression : Yes Number of Replay : 999 Play On Load :  
No Control Enable : Yes

Correct Marks : 3 Wrong Marks : 1

Question Label : Multiple Choice Question

According to Bohr model of atom, the maximum charge on the nucleus of a stable atom would be :

बोर द्वारा परिभाषित परमाणु के मॉडल में किसी स्थिर परमाणु के न्यूक्लियस में निम्नलिखित अधिकतम आवेश होगा :

Options :

1. 137

2. 122

3. 105

4. 92

Question Number : 77 Question Id : 5431074998 Question Type : MCQ Option Shuffling : Yes Display Question Number : Yes  
Single Line Question Option : No Option Orientation : Vertical Allowed Progression : Yes Number of Replay : 999 Play On Load :  
No Control Enable : Yes

Correct Marks : 3 Wrong Marks : 1

Question Label : Multiple Choice Question

Beta rays ( $\beta$ ) emitted by a radioactive material are related to the following type of interaction :

किसी रेडियोसक्रियता वाले पदार्थ से बीटा ( $\beta$ ) किरणों का उत्सर्जन निम्नलिखित प्रक्रिया से जुड़ा होता है :

Options :

1. Electro magnetic  
विद्युत चुम्बकीय

2. Strong  
मजबूत बल

Gravitational

3. गुरुत्वीय

Weak

4. कमजोर बल

Question Number : 78 Question Id : 5431074999 Question Type : MCQ Option Shuffling : Yes Display Question Number : Yes  
Single Line Question Option : No Option Orientation : Vertical Allowed Progression : Yes Number of Replay : 999 Play On Load :  
No Control Enable : Yes

Correct Marks : 3 Wrong Marks : 1

Question Label : Multiple Choice Question

Textile fibers can be classified into categories :

वस्त्रोत्पादक रेशों का वर्गीकरण कितने भागों में होता है :

Options :

1. 2

2. 3

3. 4

4. 5

Question Number : 79 Question Id : 5431075000 Question Type : MCQ Option Shuffling : Yes Display Question Number : Yes  
Single Line Question Option : No Option Orientation : Vertical Allowed Progression : Yes Number of Replay : 999 Play On Load :  
No Control Enable : Yes

Correct Marks : 3 Wrong Marks : 1

Question Label : Multiple Choice Question

Wood and Silk are :

ऊन और सिल्क हैं :

Options :

Manmade fibers

1. मानवकृत तन्तु/रेशा

Animal fibers

2. जान्तव रेशा

Vegetative fibers

3. वानस्पतिक रेशा

None of the three

4. तीनों में से कोई नहीं

Question Number : 80 Question Id : 5431075001 Question Type : MCQ Option Shuffling : Yes Display Question Number : Yes  
Single Line Question Option : No Option Orientation : Vertical Allowed Progression : Yes Number of Replay : 999 Play On Load :  
No Control Enable : Yes

Correct Marks : 3 Wrong Marks : 1

Question Label : Multiple Choice Question

Chanderi saris of which state are famous ?

किस राज्य की चंदेरी साड़ी प्रसिद्ध है ?

Options :

1. U.P  
उ०प्र०
2. Rajsthan  
राजस्थान
3. Madhya-Pradesh  
मध्यप्रदेश
4. Bengal  
बंगाल

Question Number : 81 Question Id : 5431075002 Question Type : MCQ Option Shuffling : Yes Display Question Number : Yes  
Single Line Question Option : No Option Orientation : Vertical Allowed Progression : Yes Number of Replay : 999 Play On Load :  
No Control Enable : Yes

Correct Marks : 3 Wrong Marks : 1

Question Label : Multiple Choice Question

Chikankari embroidery is famous of which city :

चिकनकारी की कढ़ाई किस शहर की प्रसिद्ध है ?

Options :

1. Lucknow  
लखनऊ
2. Kanpur  
कानपुर
3. Varanasi  
वाराणसी
4. Mau  
मऊ

Question Number : 82 Question Id : 5431075003 Question Type : MCQ Option Shuffling : Yes Display Question Number : Yes  
Single Line Question Option : No Option Orientation : Vertical Allowed Progression : Yes Number of Replay : 999 Play On Load :  
No Control Enable : Yes

Correct Marks : 3 Wrong Marks : 1

Question Label : Multiple Choice Question

Disperse dyes are also known as :

फैलने वाले रंगों को यह भी कहा जाता है :

Options :

Acidic dyes  
1. अम्लीय रंग

Acetate dyes  
2. एसीटेट रंग

Alkali dyes  
3. क्षारीय रंग

Sulphur dyes  
4. सल्फर रंग

Question Number : 83 Question Id : 5431075004 Question Type : MCQ Option Shuffling : Yes Display Question Number : Yes  
Single Line Question Option : No Option Orientation : Vertical Allowed Progression : Yes Number of Replay : 999 Play On Load :  
No Control Enable : Yes

Correct Marks : 3 Wrong Marks : 1

Question Label : Multiple Choice Question

Block printing is :

ब्लॉक प्रिन्टिंग है :

Options :

Resistant Printing

1. अवरोधक छपाई

Direct Printing

2. प्रत्यक्ष छपाई

Discharge Printing

3. डिस्चार्ज छपाई

None of the three

4. तीनों में से कोई नहीं

Question Number : 84 Question Id : 5431075005 Question Type : MCQ Option Shuffling : Yes Display Question Number : Yes  
Single Line Question Option : No Option Orientation : Vertical Allowed Progression : Yes Number of Replay : 999 Play On Load :  
No Control Enable : Yes

Correct Marks : 3 Wrong Marks : 1

Question Label : Multiple Choice Question

How many types of cleaning and care are done in the houses :

घर में कितने प्रकार की देखभाल और सफाई होती है :

Options :

1. 5

2. 4



3. 3

4. 2

Question Number : 85 Question Id : 5431075006 Question Type : MCQ Option Shuffling : Yes Display Question Number : Yes  
Single Line Question Option : No Option Orientation : Vertical Allowed Progression : Yes Number of Replay : 999 Play On Load :  
No Control Enable : Yes

Correct Marks : 3 Wrong Marks : 1

Question Label : Multiple Choice Question

Consumer protection bill came into existence in the year :

उपभोक्ता संरक्षण बिल किस वर्ष में अपनाया गया :

Options :

1. 1986

2. 1957

3. 1976

4. 1966

Question Number : 86 Question Id : 5431075007 Question Type : MCQ Option Shuffling : Yes Display Question Number : Yes  
Single Line Question Option : No Option Orientation : Vertical Allowed Progression : Yes Number of Replay : 999 Play On Load :  
No Control Enable : Yes

Correct Marks : 3 Wrong Marks : 1

Question Label : Multiple Choice Question

The Prevention of Food Adulteration Act came into existence in the  
year :

खाद्य मिलावट रोक थाम अधिनियम किस वर्ष अस्तित्व में आया ।

Options :

1. 1955

2. 1965

3. 1945

4. 1975

Question Number : 87 Question Id : 5431075008 Question Type : MCQ Option Shuffling : Yes Display Question Number : Yes  
Single Line Question Option : No Option Orientation : Vertical Allowed Progression : Yes Number of Replay : 999 Play On Load :  
No Control Enable : Yes

Correct Marks : 3 Wrong Marks : 1

Question Label : Multiple Choice Question

Boiling temperature in Pressure cooker is :

प्रेसर कुकर में उबलने का तापमान कितना होता है :

Options :

1. 100°C
2. 121°C
3. 111°C
4. 112°C

Question Number : 88 Question Id : 5431075009 Question Type : MCQ Option Shuffling : Yes Display Question Number : Yes  
Single Line Question Option : No Option Orientation : Vertical Allowed Progression : Yes Number of Replay : 999 Play On Load :  
No Control Enable : Yes

Correct Marks : 3 Wrong Marks : 1

Question Label : Multiple Choice Question

Colours may be classified into categories :

रंगों का वर्गीकरण कितने वर्गों में है :

Options :

1. 4
2. 3
3. 5
4. 2

Question Number : 89 Question Id : 5431075010 Question Type : MCQ Option Shuffling : Yes Display Question Number : Yes  
Single Line Question Option : No Option Orientation : Vertical Allowed Progression : Yes Number of Replay : 999 Play On Load :  
No Control Enable : Yes

Correct Marks : 3 Wrong Marks : 1

Question Label : Multiple Choice Question

A Nibble consists of ----- bits :

एक निबल ..... बिट के बराबर होता है।

Options :

1. 2
2. 4
3. 8
4. 16

Question Number : 90 Question Id : 5431075011 Question Type : MCQ Option Shuffling : Yes Display Question Number : Yes  
Single Line Question Option : No Option Orientation : Vertical Allowed Progression : Yes Number of Replay : 999 Play On Load :  
No Control Enable : Yes

Correct Marks : 3 Wrong Marks : 1

Question Label : Multiple Choice Question

The Three fundamental gates are :

तीन मौलिक गेट कौन से हैं :

Options :

1. AND,NAND, XOR
2. OR , AND, NAND
3. NOT,NOR,XOR
4. NOT , OR, AND

Question Number : 91 Question Id : 5431075012 Question Type : MCQ Option Shuffling : Yes Display Question Number : Yes  
Single Line Question Option : No Option Orientation : Vertical Allowed Progression : Yes Number of Replay : 999 Play On Load :  
No Control Enable : Yes

Correct Marks : 3 Wrong Marks : 1

Question Label : Multiple Choice Question

The OR Gate performs a Boolean ----- operation :

OR गेट कौन-सा बूलियन ऑपरेशन प्रतिपादित करता है :

Options :

- Addition
  - Subtraction
  - Multiplication
  - Division
1. जोड़
  2. घटाव
  3. गुणा
  4. विभाजन

Question Number : 92 Question Id : 5431075013 Question Type : MCQ Option Shuffling : Yes Display Question Number : Yes  
Single Line Question Option : No Option Orientation : Vertical Allowed Progression : Yes Number of Replay : 999 Play On Load :  
No Control Enable : Yes

Correct Marks : 3 Wrong Marks : 1

Question Label : Multiple Choice Question

The operator '<=' is an example for ---operator.

'<=' ऑपरेटर किस प्रकार के ऑपरेटर का उदाहरण है :

Options :

## Assignment

1. असाइनमेंट

Increment

2. इनक्रीमेंट

Logical

3. लॉजिकल

Relational

4. रिलेशनल

Question Number : 93 Question Id : 5431075014 Question Type : MCQ Option Shuffling : Yes Display Question Number : Yes  
Single Line Question Option : No Option Orientation : Vertical Allowed Progression : Yes Number of Replay : 999 Play On Load :  
No Control Enable : Yes

Correct Marks : 3 Wrong Marks : 1

Question Label : Multiple Choice Question

Operators have hierachy. It is used to know which operator :

ऑपरेटरों के अनुक्रम का उपयोग यह जानने के लिए किया जाता है कि कौन सा ऑपरेटर :

Options :

is most important

1. सबसे महत्वपूर्ण है

is used first

2. सबसे पहले प्रयोग किया जाता है

is faster

3. तेज है

operates on large numbers

4. बड़ी संख्या पर काम करता है

Question Number : 94 Question Id : 5431075015 Question Type : MCQ Option Shuffling : Yes Display Question Number : Yes  
Single Line Question Option : No Option Orientation : Vertical Allowed Progression : Yes Number of Replay : 999 Play On Load :  
No Control Enable : Yes

Correct Marks : 3 Wrong Marks : 1

Question Label : Multiple Choice Question

C programs are converted into machine language with the help of :

C प्रोग्रामों को मशीनी भाषा में किसकी मदद से परिवर्तित किया जाता है :

Options :

Editor

1. संपादक

Compiler

2. कम्पाइलर

Assembler

3. असेंबलर

Interpreter

4. इंटरप्रिटर

Question Number : 95 Question Id : 5431075016 Question Type : MCQ Option Shuffling : Yes Display Question Number : Yes  
Single Line Question Option : No Option Orientation : Vertical Allowed Progression : Yes Number of Replay : 999 Play On Load :  
No Control Enable : Yes

Correct Marks : 3 Wrong Marks : 1

Question Label : Multiple Choice Question

What will be the output of following program ?

निम्नलिखित प्रोग्राम का आउटपुट क्या होगा ?

```
#define square(x) x*x
```

```
void main ()
```

```
{
```

```
int a ;
```

```
a= square(2+3)
```

```
printf("%d", a)
```

```
}
```

Options :

1. 25

2. 13

3. 11

4. 10

Question Number : 96 Question Id : 5431075017 Question Type : MCQ Option Shuffling : Yes Display Question Number : Yes  
Single Line Question Option : No Option Orientation : Vertical Allowed Progression : Yes Number of Replay : 999 Play On Load :  
No Control Enable : Yes

Correct Marks : 3 Wrong Marks : 1

Question Label : Multiple Choice Question

What will be the output of following program ?

निम्नलिखित प्रोग्राम का आउटपुट क्या होगा ?

```
Void main ()
```

```
{  
int x=22,  
if(x=10)  
-----printf("TRUE")  
else  
printf("FALSE")  
}
```

Options :

TRUE

1. सही

FALSE

2. असत्य

Error

3. त्रुटि

No output

4. कोई आउटपुट नहीं

Question Number : 97 Question Id : 5431075018 Question Type : MCQ Option Shuffling : Yes Display Question Number : Yes  
Single Line Question Option : No Option Orientation : Vertical Allowed Progression : Yes Number of Replay : 999 Play On Load :  
No Control Enable : Yes

Correct Marks : 3 Wrong Marks : 1

Question Label : Multiple Choice Question

Which of the following is a secondary memory device ?

निम्नलिखित में से कौन-सा एक सेकेंडरी मेमोरी डिवाइस है ?

Options :

RAM

1. रैम

Hard Disk

2. हार्ड डिस्क

ROM

3. रॉम

Mouse

4. माउस

Question Number : 98 Question Id : 5431075019 Question Type : MCQ Option Shuffling : Yes Display Question Number : Yes  
Single Line Question Option : No Option Orientation : Vertical Allowed Progression : Yes Number of Replay : 999 Play On Load :  
No Control Enable : Yes

Correct Marks : 3 Wrong Marks : 1

Question Label : Multiple Choice Question

Operating system is a :

ऑपरेटिंग सिस्टम क्या है ?

Options :

- Language
- 1. भाषा
- Program
- 2. प्रोग्राम
- Application Software
- 3. एप्लीकेशन सॉफ्टवेयर
- System Software
- 4. सिस्टम सॉफ्टवेयर

Question Number : 99 Question Id : 5431075020 Question Type : MCQ Option Shuffling : Yes Display Question Number : Yes  
Single Line Question Option : No Option Orientation : Vertical Allowed Progression : Yes Number of Replay : 999 Play On Load :  
No Control Enable : Yes

Correct Marks : 3 Wrong Marks : 1

Question Label : Multiple Choice Question

USB stands for :

USB क्या इंगित करता है ?

Options :

- Universal Serial Bus
- 1. यूनिवर्सल सीरियल बस
- Universal Sequential Bus
- 2. यूनिवर्सल सीक्वेंशियल बस
- Unique Serial Bus
- 3. यूनीक सीरियल बस
- Unique Sequential Bus
- 4. यूनीक सीक्वेंशियल बस

Question Number : 100 Question Id : 5431075021 Question Type : MCQ Option Shuffling : Yes Display Question Number : Yes  
Single Line Question Option : No Option Orientation : Vertical Allowed Progression : Yes Number of Replay : 999 Play On Load :  
No Control Enable : Yes

Correct Marks : 3 Wrong Marks : 1

Question Label : Multiple Choice Question

A wireless technology built in electronic gadgets used for exchanging data over short distances is :

इलेक्ट्रॉनिक उपकरणों में निर्मित, कम दूरी पर डेटा के आदान-प्रदान के लिए उपयोग किए जाने वाले एक वायरलेस तकनीक है :

Options :

USB

1. यूएसबी

Bluetooth

2. ब्लूटूथ

LAN

3. लैन

Wifi

4. वाईफाई